

+0,000 = 177,000 BPV

LEGENDA MATERIÁLŮ

	STÁVAJÍCÍ KONSTRUKCE
	BOURANÉ KONSTRUKCE
	ŽELEZOBETON C25/30 XC2
	PROSTÝ BETON C12,5/15
	ZDIVO Z KERAMICKÝCH DĚROVANÝCH TVÁRNIC
	ZDIVO Z CIHEL PLNÝCH
	CERTIFIKOVANÝ KONTAKTNÍ ZATEPL. SYSTÉM EPS 70F lambda 0,039 W/mK
	CERTIFIKOVANÝ KONTAKTNÍ ZATEPL. SYSTÉM MINERÁLNÍ VLNA lambda 0,037 W/mK

HLAVNÍ PROJEKTANT:



ZPRACOVATEL ČÁSTI:

Energy Benefit Centre a.s.
Křenova 438/3, 162 00 Praha 6
tel.: +420 270 003 300
e-mail: kontakt@energy-benefit.cz
internet: www.energy-benefit.cz

Vypracoval:

ing.arch. Petr Ovčáčík

Zodpovědný projektant:

ing.arch. Petr Ovčáčík

STAVEBNÍK:

ISŠT MĚLNÍK
K Učilišti 2566, 276 01 Mělník

PROJEKT:

**ISŠT Mělník
– učebny pohonů, jejich ovládání a využití v
obráběcích strojích – projektová dokumentace**

ČÁST, PROFESE:

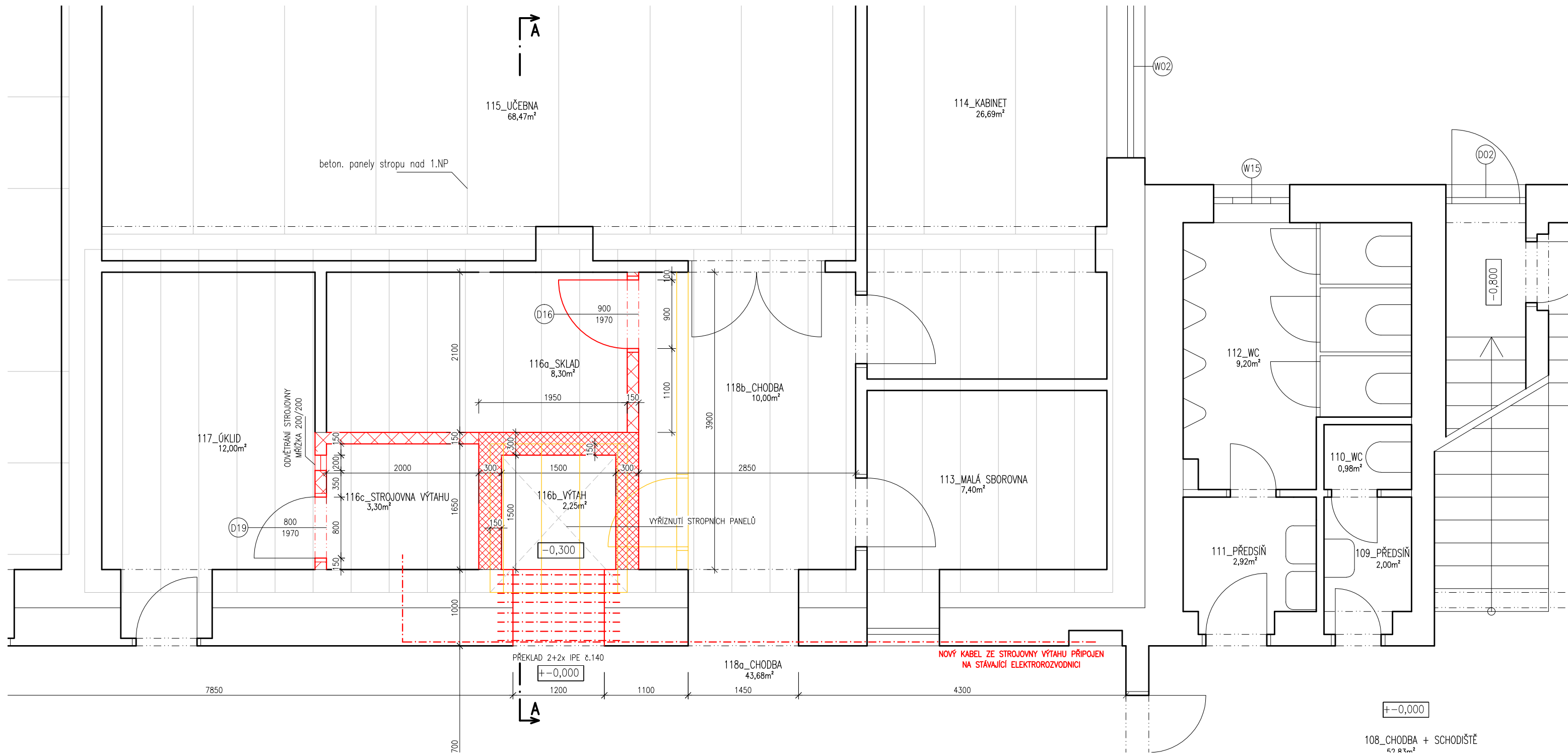
ARCHITEKTONICKO–STAVEBNÍ ŘEŠENÍ

VÝKRES:

PŮDORYS 1PP – nová výtahová šachta


razítko a podpis

Zakázkové číslo: 170010		Paré:
Datum: 1.3.2017		
Část: D.1.1	Stupeň: DPS	
Č.výkr.: 26	Změna: 00	Měřítka: 1:50



LEGENDA MATERIÁLŮ	
	STÁVAJÍCÍ KONSTRUKCE
	BOURANÉ KONSTRUKCE
	ŽELEZOBETON C25/30 XC2
	PROSTÝ BETON C12,5/15
	ZDIVO Z KERAMICKÝCH DĚROVANÝCH TVÁRNIC
	ZDIVO Z CIHEL PLNÝCH
	CERTIFIKOVANÝ KONTAKTNÍ ZATEPL. SYSTÉM EPS 70F lambda 0,039 W/mK
	CERTIFIKOVANÝ KONTAKTNÍ ZATEPL. SYSTÉM MINERÁLNÍ VLNA lambda 0,037 W/mK

HLAVNÍ PROJEKTANT:



ENERGY
BENEFIT
CENTRE

ZPRACOVATEL ČÁSTI:

Energy Benefit Centre a.s.
Křenova 438/3, 162 00 Praha 6
tel.: +420 270 003 300
e-mail: kontakt@energy-benefit.cz
internet: www.energy-benefit.cz

Vypracoval:

ing.arch. Petr Ovčačík

Zodpovědný projektant:

ing.arch. Petr Ovčačík

STAVEBNÍK:

ISŠT MĚLNÍK
K Učilišti 2566, 276 01 Mělník

PROJEKT:

ISŠT Mělník
– učebny pohonů, jejich ovládání a využití v
obráběcích strojích – projektová dokumentace

ČÁST, PROFESE:

ARCHITEKTONICKO–STAVEBNÍ ŘEŠENÍ

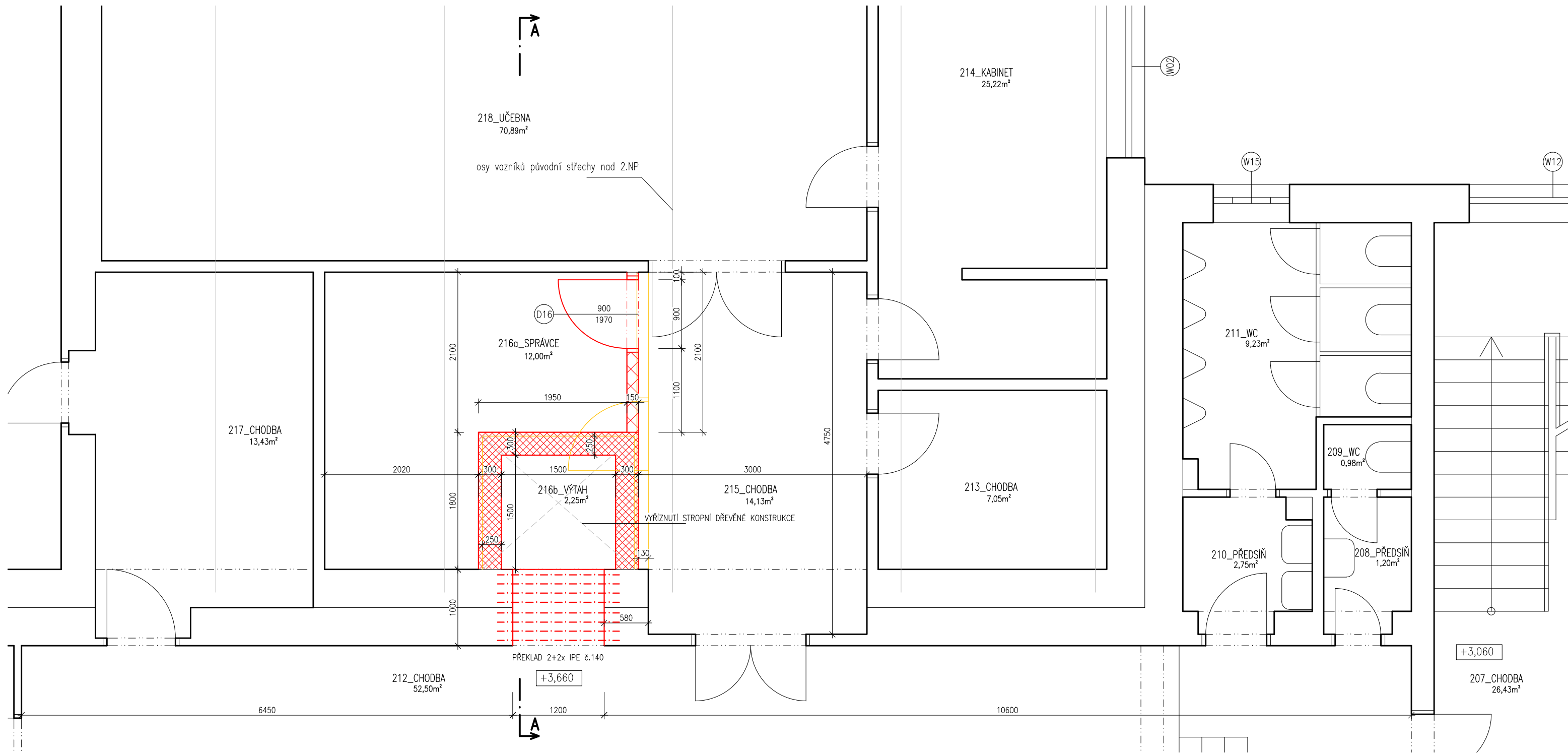
VÝKRES:

PŮDORYS 1.NP – nová výtahová šachta

razítko a podpis

Zakázkové číslo:	Paré:	
170010		
Datum:		
1.3.2017		
Část:	Stupeň:	
D.1.1	DPS	
Č.výkr.:	Změna:	Měřítko:
27	01	1:50


108_CHODBA + SCHODIŠTĚ
52,83m²
+–0,000 = 177,000 BPV



±-0,000 = 177,000 BPV

LEGENDA MATERIÁLŮ	
	STÁVAJÍCÍ KONSTRUKCE
	BOURANÉ KONSTRUKCE
	ŽELEZOBETON C25/30 XC2
	PROSTÝ BETON C12,5/15
	ZDIVO Z KERAMICKÝCH DĚROVANÝCH TVÁRNIC
	ZDIVO Z CIHEL PLNÝCH
	CERTIFIKOVANÝ KONTAKTNÍ ZATEPL. SYSTÉM EPS 70F lambda 0,039 W/mK
	CERTIFIKOVANÝ KONTAKTNÍ ZATEPL. SYSTÉM MINERÁLNÍ VLNA lambda 0,037 W/mK

HLAVNÍ PROJEKTANT:



ENERGY
BENEFIT
CENTRE

ZPRACOVATEL ČÁSTI:

Energy Benefit Centre a.s.
Křenova 438/3, 162 00 Praha 6
tel.: +420 270 003 300
e-mail: kontakt@energy-benefit.cz
internet: www.energy-benefit.cz

Vypracoval:

ing.arch. Petr Ovčáčík

Zodpovědný projektant:

ing.arch. Petr Ovčáčík

STAVEBNÍK:

ISŠT MĚLNÍK
K Učilišti 2566, 276 01 Mělník

PROJEKT:

**ISŠT Mělník
– učebny pohonů, jejich ovládání a využití v
obráběcích strojích – projektová dokumentace**

ČÁST, PROFESE:

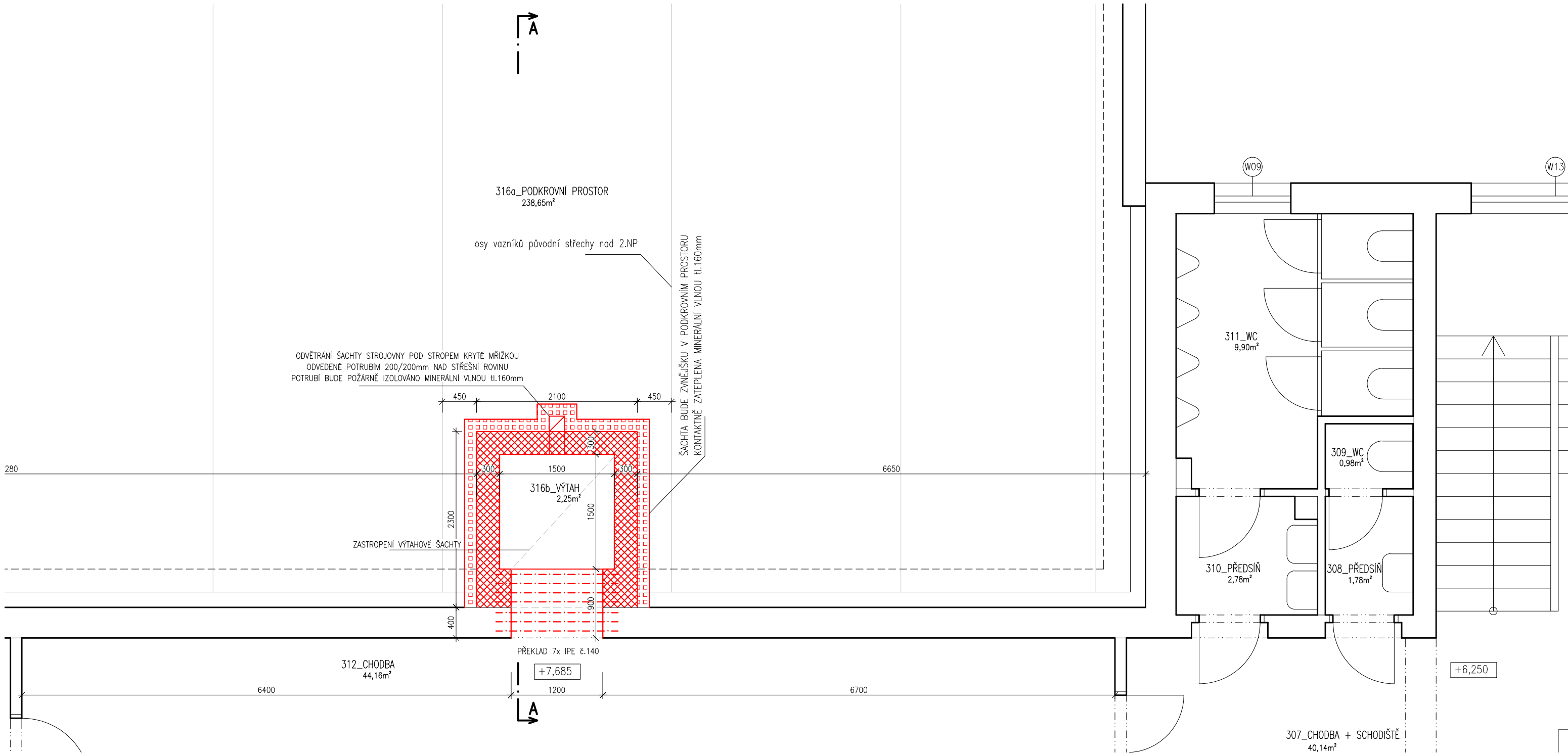
ARCHITEKTONICKO–STAVEBNÍ ŘEŠENÍ

VÝKRES:

PŮDORYS 2.NP – nová výtahová šachta

razítko a podpis

Zakázkové číslo:	Paré:	
170010		
Datum:		
1.3.2017		
Část:	Stupeň:	
D.1.1	DPS	
Č.výkr.:	Změna:	Měřítko:
28	00	1:50



+−0,000 = 177,000 BPV

LEGENDA MATERIÁLŮ	
	STÁVAJÍCÍ KONSTRUKCE
	BOURANÉ KONSTRUKCE
	ŽELEZOBETON C25/30 XC2
	PROSTÝ BETON C12,5/15
	ZDIVO Z KERAMICKÝCH DĚROVANÝCH TVÁRNIC
	ZDIVO Z CIHEL PLNÝCH
	CERTIFIKOVANÝ KONTAKTNÍ ZATEPL. SYSTÉM EPS 70F lambda 0,039 W/mK
	CERTIFIKOVANÝ KONTAKTNÍ ZATEPL. SYSTÉM MINERÁLNÍ VLNA lambda 0,037 W/mK

HLAVNÍ PROJEKTANT:

ENERGY
BENEFIT
CENTRE

ZPRACOVATEL ČÁSTI:

Energy Benefit Centre a.s.
Křenova 438/3, 162 00 Praha 6
tel.: +420 270 003 300
e-mail: kontakt@energy-benefit.cz
internet: www.energy-benefit.cz

Vypracoval:

ing.arch. Petr Ovčačík

Zodpovědný projektant:

ing.arch. Petr Ovčačík

STAVEBNÍK:

ISŠT MĚLNÍK
K Učilišti 2566, 276 01 Mělník

PROJEKT:

**ISŠT Mělník
– učebny pohonů, jejich ovládání a využití v
obráběcích strojích – projektová dokumentace**

ČÁST, PROFESE:

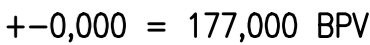
ARCHITEKTONICKO–STAVEBNÍ ŘEŠENÍ

VÝKRES:

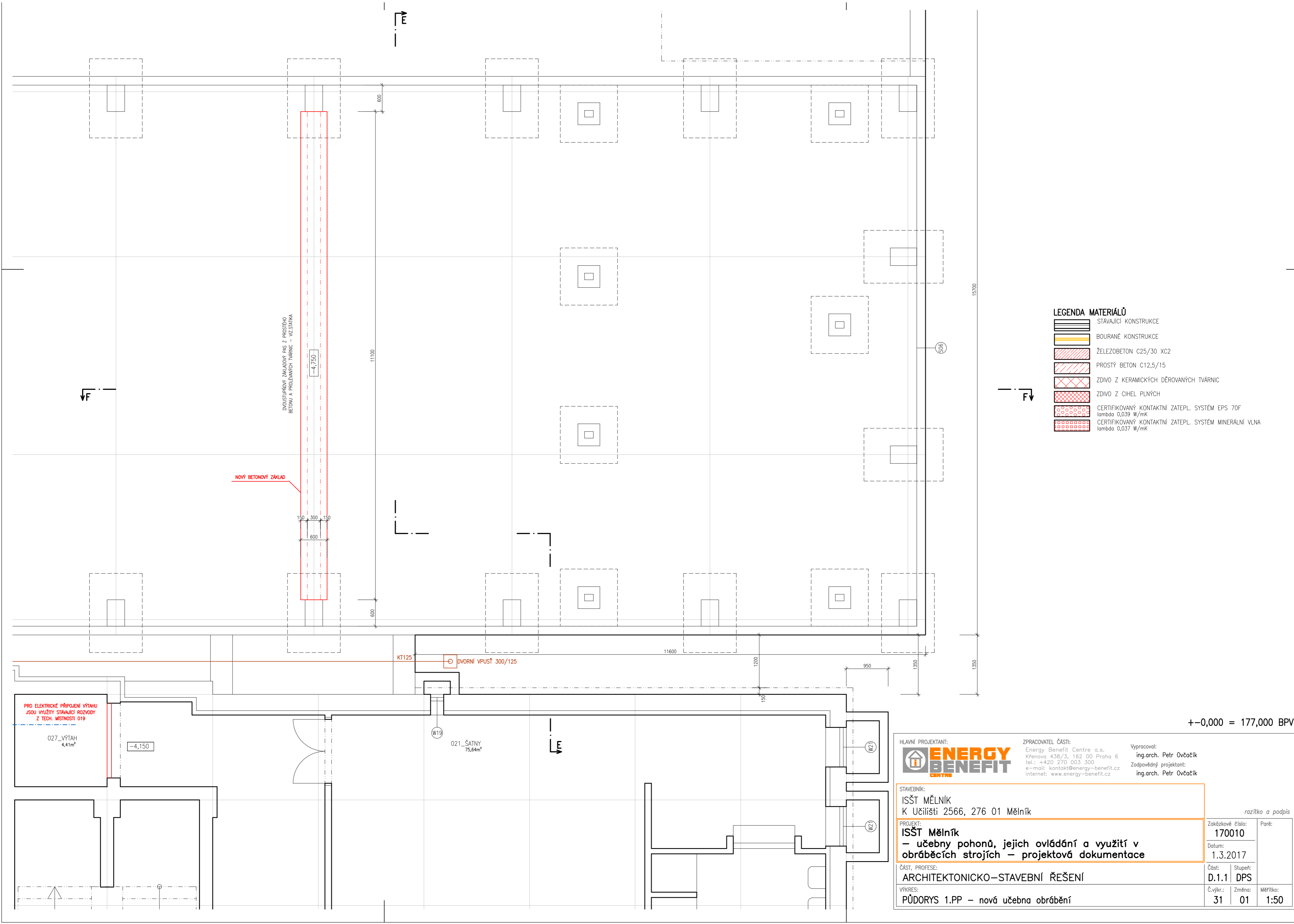
PŮDORYS 3.NP – nová výtahová šachta

razítko a podpis

Zakázkové číslo:	Paré:	
170010		
Datum:		
1.3.2017		
Část:	Stupeň:	
D.1.1	DPS	
Č.výkr.:	Změna:	Měřítko:
29	00	1:50



Zakázkové číslo: 170010			Paré:
Datum: 1.3.2017			
Část: D.1.1	Stupeň: DPS		
Č.výkr.: 30	Změna: 00	Měřítka: 1:50	



LEGENDA MATERIÁLŮ

- STÁVAJÍCÍ KONSTRUKCE
- BOURANÉ KONSTRUKCE
- ŽELEZOBETON C25/30 XC2
- PROSTÝ BETON C12,5/15
- ZDIVO Z KERAMICKÝCH DĚROVANÝCH TVÁRNIC
- ZDIVO Z CIHEL PLNÝCH
- CERTIFIKOVANÝ KONTAKTNÍ ZATEPL. SYSTÉM EPS 70F
lambda 0,039 W/mK
- CERTIFIKOVANÝ KONTAKTNÍ ZATEPL. SYSTÉM MINERÁLNÍ VLNA
lambda 0,037 W/mK

+−0,000 = 177,000 BPV

HLAVNÍ PROJEKTANT:

ENERGY BENEFIT CENTRE

ZPRACOVATEL ČÁSTI:

Energy Benefit Centre a.s.
Křenova 438/3, 162 00 Praha 6
tel.: +420 270 003 300
e-mail: kontakt@energy-benefit.cz
internet: www.energy-benefit.cz

Vypracoval:

ing.arch. Petr Ovčačík

Zodpovědný projektant:

ing.arch. Petr Ovčačík

STAVEBNÍK:

ISŠT MĚLNÍK
K Učilišti 2566, 276 01 Mělník

PROJEKT:

ISŠT Mělník
– učebny pohonů, jejich ovládnání a využití v
obráběcích strojích – projektová dokumentace

ČÁST, PROFESE:

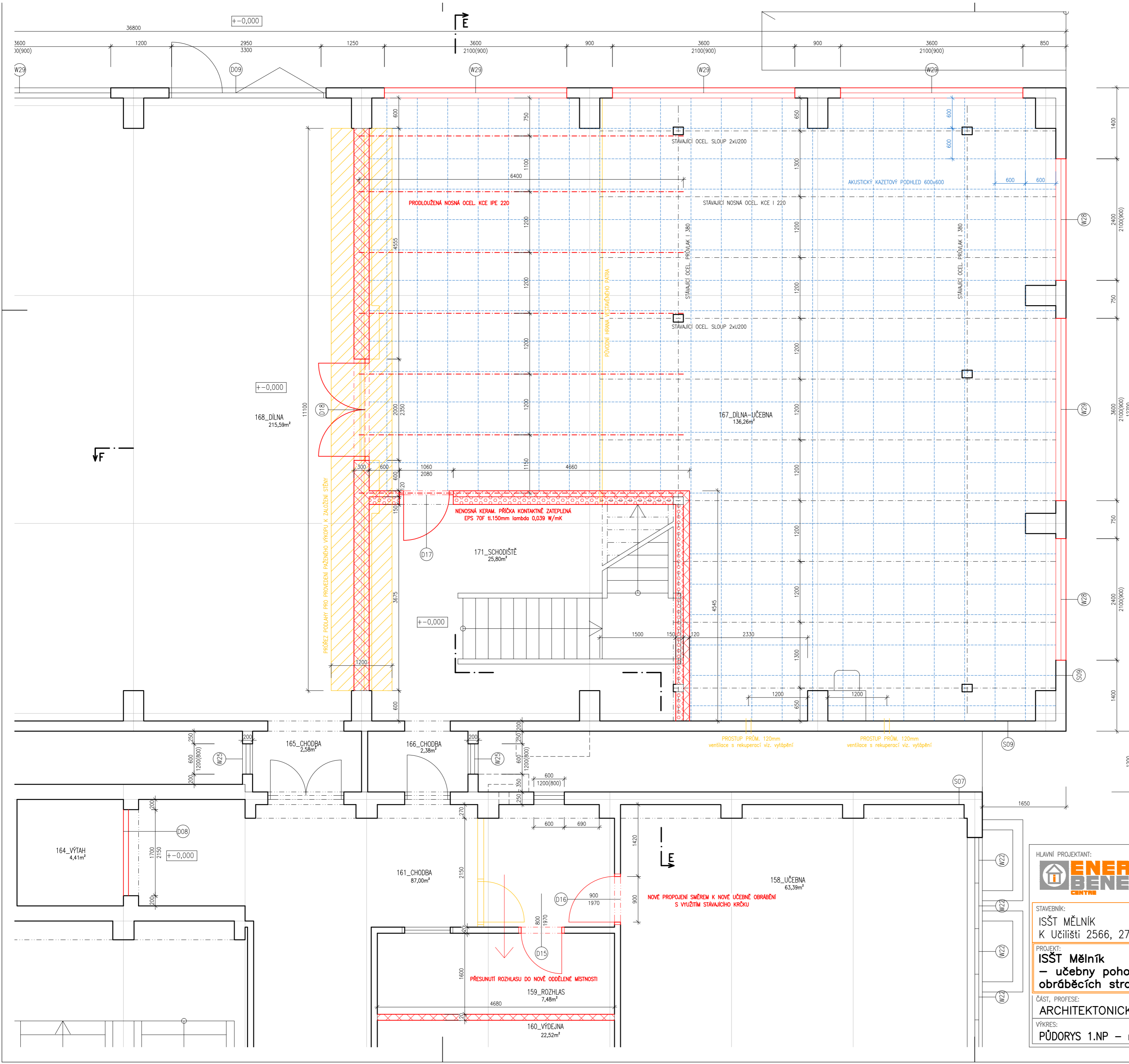
ARCHITEKTONICKO-STAVEBNÍ ŘEŠENÍ

VÝKRES:

PŮDORYS 1.PP – nová učebna obrábění

razítko a podpis

Zakázkové číslo:	Paré:	
170010		
Datum:		
1.3.2017		
Část:	Stupeň:	
D.1.1	DPS	
Č.výkr.:	Změna:	Měřítko:
31	01	1:50



LEGENDA MATERIÁLŮ	
	STÁVAJÍCÍ KONSTRUKCE
	BOURANÉ KONSTRUKCE
	ŽELEZOBETON C25/30 XC2
	PROSTÝ BETON C12,5/15
	ZDIVO Z KERAMICKÝCH DĚROVANÝCH TVÁRNIC
	ZDIVO Z CIHEL PLNÝCH
	CERTIFIKOVANÝ KONTAKTNÍ ZATEPL. SYSTÉM EPS 70F lambda 0,039 W/mK
	CERTIFIKOVANÝ KONTAKTNÍ ZATEPL. SYSTÉM MINERÁLNÍ VLNA lambda 0,037 W/mK

+−0,000 = 177,000 BPV

HLAVNÍ PROJEKTANT:
ENERGY BENEFIT CENTRE

STAVEBNÍK:
ISŠT MĚLNÍK
K Učilišti 2566, 276 01 Mělník

PROJEKT:
ISŠT Mělník
– učebny pohonů, jejich ovládnání a využití v
obráběcích strojích – projektová dokumentace

ČÁST, PROFESÍ:
ARCHITEKTONICKO–STAVEBNÍ ŘEŠENÍ

VÝKRES:
PŮDORYS 1.NP – nová učebna obrábění

ZPRACOVATEL ČÁSTI:
Energy Benefit Centre a.s.
Křenova 438/3, 162 00 Praha 6
tel.: +420 270 003 300
e-mail: kontakt@energy-benefit.cz
internet: www.energy-benefit.cz

VYPRACOVAL:
ing.arch. Petr Ovčáčík
Zodpovědný projektant:
ing.arch. Petr Ovčáčík

Zakázkové číslo:
170010

Datum:
1.3.2017

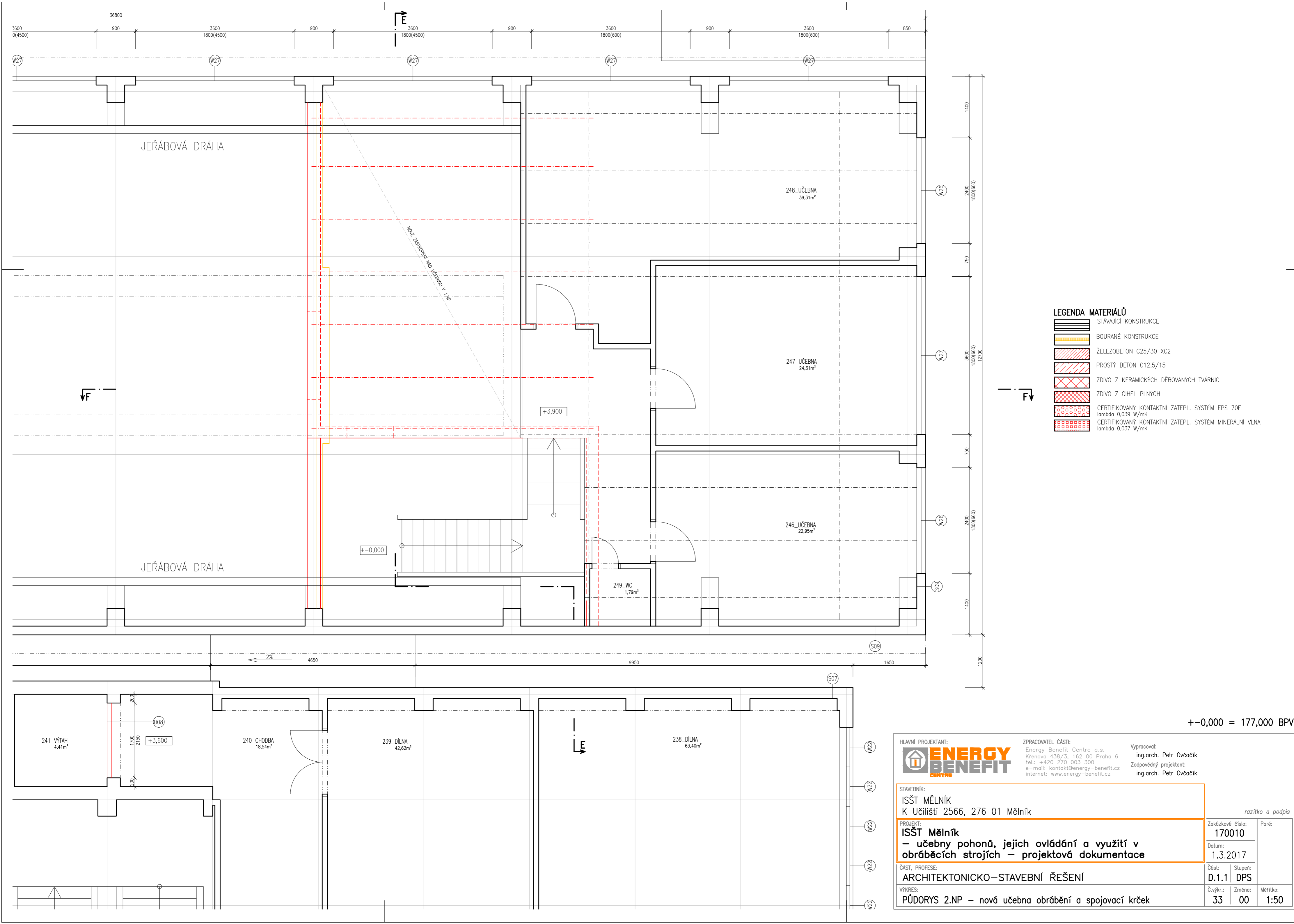
Část, Profese:
D.1.1 DPS

Č. výkru.:
32

Stupeň:
01

Měřítko:
1:50

razítka a podpis



- LEGENDA MATERIÁLŮ**
- STÁVAJÍCÍ KONSTRUKCE
 - BOURANÉ KONSTRUKCE
 - ŽELEZOBETON C25/30 XC2
 - PROSTÝ BETON C12,5/15
 - ZDIVO Z KERAMICKÝCH DĚROVANÝCH TVÁRNIC
 - ZDIVO Z CIHEL PLNÝCH
 - CERTIFIKOVANÝ KONTAKTNÍ ZATEPL. SYSTÉM EPS 70F
lambda 0,039 W/mK
 - CERTIFIKOVANÝ KONTAKTNÍ ZATEPL. SYSTÉM MINERÁLNÍ VLNA
lambda 0,037 W/mK

+−0,000 = 177,000 BPV

HLAVNÍ PROJEKTANT:

ENERGY BENEFIT CENTRE

ZPRACOVATEL ČÁSTI:

Energy Benefit Centre a.s.
Křenova 438/3, 162 00 Praha 6
tel.: +420 270 003 300
e-mail: kontakt@energy-benefit.cz
internet: www.energy-benefit.cz

Vypracoval:

ing.arch. Petr Ovčačík

Zodpovědný projektant:

ing.arch. Petr Ovčačík

STAVEBNÍK:

ISŠT MĚLNÍK
K Učilišti 2566, 276 01 Mělník

PROJEKT:

ISŠT Mělník
– učebny pohonů, jejich ovládnání a využití v
obráběcích strojích – projektová dokumentace

ČÁST, PROFESÍ:

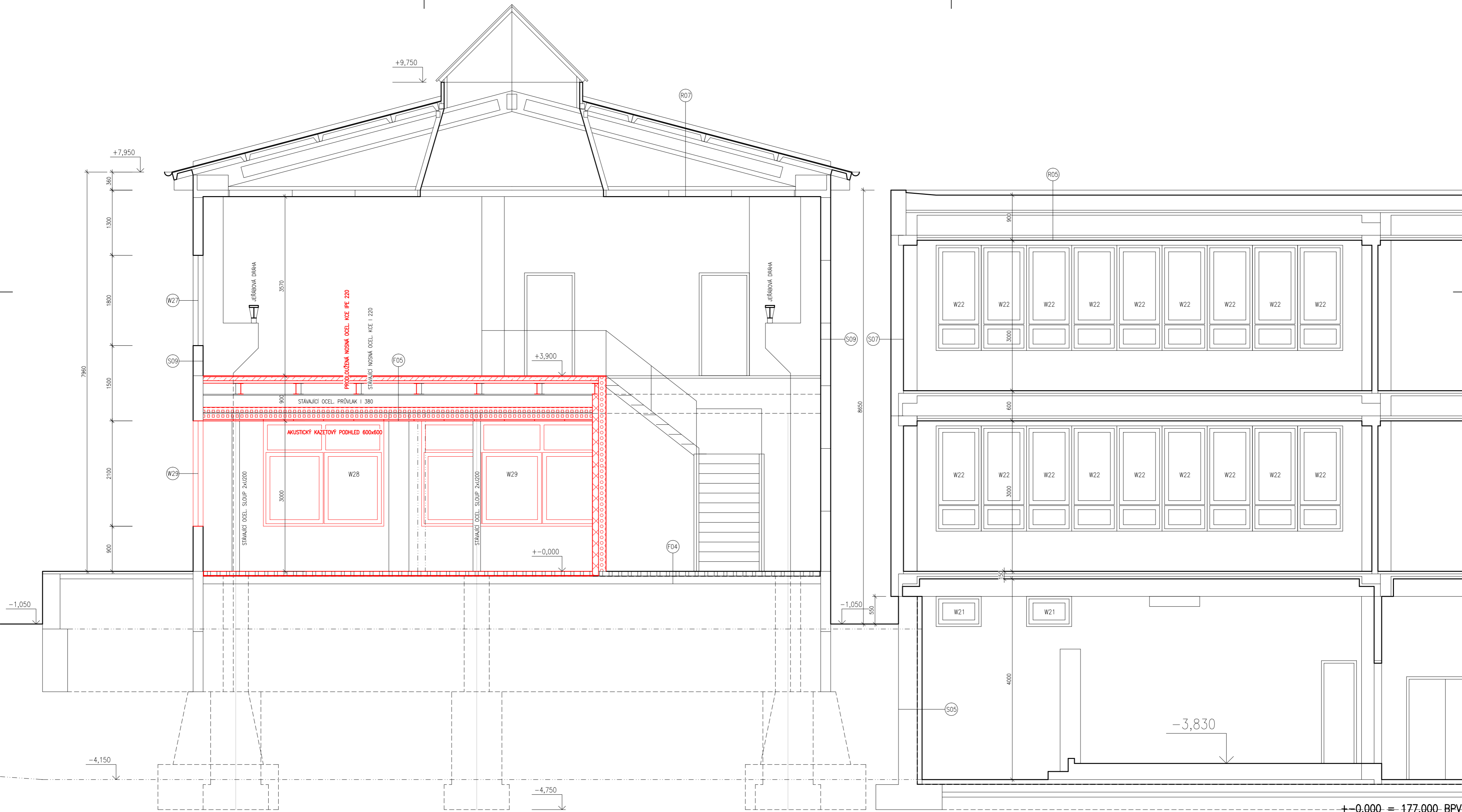
ARCHITEKTONICKO–STAVEBNÍ ŘEŠENÍ

VÝKRES:

PŮDORYS 2.NP – nová učebna obrábění a spojovací krček

rozřítka a podpis

Zakázkové číslo:	170010	Paré:
Datum:	1.3.2017	
Část:	D.1.1	Stupeň:
	DPS	
Č.výkr.:	33	Změna:
	00	Měřítko:
		1:50



LEGENDA MATERIÁLŮ	
	STÁVAJÍCÍ KONSTRUKCE
	BOURANÉ KONSTRUKCE
	ŽELEZOBETON C25/30 XC2
	PROSTÝ BETON C12,5/15
	ZDIVO Z KERAMICKÝCH DĚROVANÝCH TVÁRNIC
	ZDIVO Z CÍHEL PLNÝCH
	CERTIFIKOVANÝ KONTAKTNÍ ZATEPL. SYSTÉM EPS 70F lambda 0,039 W/mK
	CERTIFIKOVANÝ KONTAKTNÍ ZATEPL. SYSTÉM MINERÁLNÍ VLNA lambda 0,037 W/mK

HLAVNÍ PROJEKTANT:

ZPRACOVATEL ČÁSTI:

Energy Benefit Centre a.s.
Křenova 438/3, 162 00 Praha 6
tel.: +420 270 003 300
e-mail: kontakt@energy-benefit.cz
internet: www.energy-benefit.cz

Vypracoval:

ing.arch. Petr Ovčáčík

Zodpovědný projektant:

ing.arch. Petr Ovčáčík

STAVEBNÍK:

ISŠT Mělník
K Učilišti 2566, 276 01 Mělník

PROJEKT:

ISŠT Mělník
– učebny pohonů, jejich ovládnání a využití v
obráběcích strojích – projektová dokumentace

ČÁST, PROFESE:

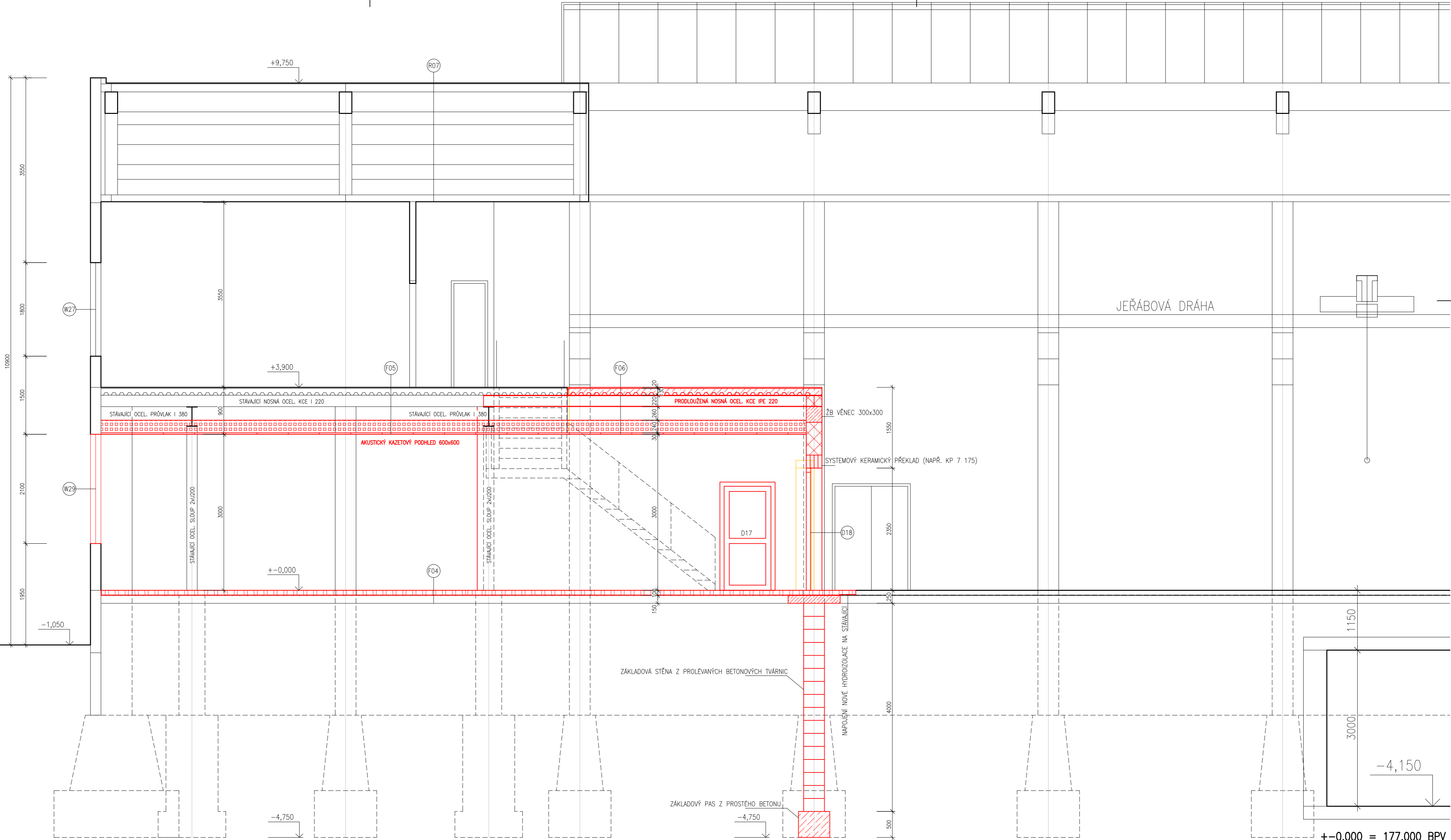
ARCHITEKTONICKO–STAVEBNÍ ŘEŠENÍ

VÝKRES:

ŘEZ E–E – nová učebna obrábění

razítka a podpis

Zakázkové číslo:	Paré:	
170010		
Datum:		
1.3.2017		
Část:	Stupeň:	
D.1.1	DPS	
Č.výkr.:	Změna:	Měřítko:
34	00	1:50



- LEGENDA MATERIÁLŮ**
- STÁVAJÍCÍ KONSTRUKCE
 - BOURANÉ KONSTRUKCE
 - ŽELEZOBETON C25/30 XC2
 - PROSTÝ BETON C12,5/15
 - ZDIVO Z KERAMICKÝCH DĚROVANÝCH TVÁRNIC
 - ZDIVO Z CIHEL PLNÝCH
 - CERTIFIKOVANÝ KONTAKTNÍ ZATEPL. SYSTÉM EPS 70F
lambda 0,039 W/mK
 - CERTIFIKOVANÝ KONTAKTNÍ ZATEPL. SYSTÉM MINERÁLNÍ VLNA
lambda 0,037 W/mK

HLAVNÍ PROJEKTANT:

ENERGY BENEFIT CENTRE

ZPRACOVATEL ČÁSTI:

Energy Benefit Centre a.s.
Křenova 438/3, 162 00 Praha 6
tel.: +420 270 003 300
e-mail: kontakt@energy-benefit.cz
internet: www.energy-benefit.cz

Vypracoval:

ing.arch. Petr Ovčáčík

Zodpovědný projektant:

ing.arch. Petr Ovčáčík

STAVEBNÍK:

ISŠT MĚLNÍK
K Učilišti 2566, 276 01 Mělník

PROJEKT:

ISŠT Mělník
– učebny pohonů, jejich ovládnání a využití v
obráběcích strojích – projektová dokumentace

ČÁST, PROFESE:

ARCHITEKTONICKO-STAVEBNÍ ŘEŠENÍ

VÝKRES:

ŘEZ E-E – nová učebna obrábění

rozřítka a podpis

Zakázkové číslo:	Paré:	
170010		
Datum:		
1.3.2017		
Část:	Stupeň:	
D.1.1	DPS	
Č.výkr.:	Změna:	Měřítko:
35	00	1:50




+0,000 = 177,000 BPV

LEGENDA MATERIÁLŮ

- STÁVAJÍCÍ OMÍTKA
- KERAMICKÝ OBKLAD
- STŘEŠNÍ KRYTINA Z HLINÍKOVÉHO SKLÁDANÉHO PLECHU
- STŘEŠNÍ KRYTINA Z TRAPEZOVÉHO PLECHU
- STŘEŠNÍ KRYTINA Z ASFALTOVÝCH PÁSŮ
- BOURANÉ KONSTRUKCE
- NOVÉ KONSTRUKCE

HLAVNÍ PROJEKTANT:



ZPRACOVATEL ČÁSTI:

Energy Benefit Centre a.s.
Křenova 438/3, 162 00 Praha 6
tel.: +420 270 003 300
e-mail: kontakt@energy-benefit.cz
internet: www.energy-benefit.cz

Vypracoval:

ing.arch. Petr Ovčáček

Zodpovědný projektant:

ing.arch. Petr Ovčáček

STAVEBNÍK:

ISŠT MĚLNÍK
K Učilišti 2566, 276 01 Mělník

PROJEKT:

ISŠT Mělník
– učebny pohonů, jejich ovládnání a využití v
obráběcích strojích – projektová dokumentace

ČÁST, PROFESE:

ARCHITEKTONICKO-STAVEBNÍ ŘEŠENÍ

VÝKRES:

POHLED OD SEVERU – nový stav

Číslo:

170010

Datum:

1.3.2017

Část:

D.1.1

Stupeň:

DPS

Č. výkresu:

36

Změna:

00

Měřítko:

1:100

razítko a podpis




+−0,000 = 177,000 BPV

LEGENDA MATERIÁLŮ

	STÁVAJÍCÍ OMÍTKA
	KERAMICKÝ OBKLAD
	STŘEŠNÍ KRYTINA Z HLINÍKOVÉHO SKLÁDANÉHO PLECHU
	STŘEŠNÍ KRYTINA Z TRAPEZOVÉHO PLECHU
	STŘEŠNÍ KRYTINA Z ASFALTOVÝCH PÁSŮ
	BOURANÉ KONSTRUKCE
	NOVÉ KONSTRUKCE

HLAVNÍ PROJEKTANT:



ZPRACOVATEL ČÁSTI:

Energy Benefit Centre a.s.
Křenova 438/3, 162 00 Praha 6
tel.: +420 270 003 300
e-mail: kontakt@energy-benefit.cz
internet: www.energy-benefit.cz

Vypracoval:

ing.arch. Petr Ovčáčik

Zodpovědný projektant:

ing.arch. Petr Ovčáčik

STAVEBNÍK:

ISŠT MĚLNÍK
K Učilišti 2566, 276 01 Mělník

PROJEKT:

ISŠT Mělník
– učebny pohonů, jejich ovládání a využití v
obráběcích strojích – projektová dokumentace

ČÁST, PROFESE:

ARCHITEKTONICKO–STAVEBNÍ ŘEŠENÍ

VÝKRES:

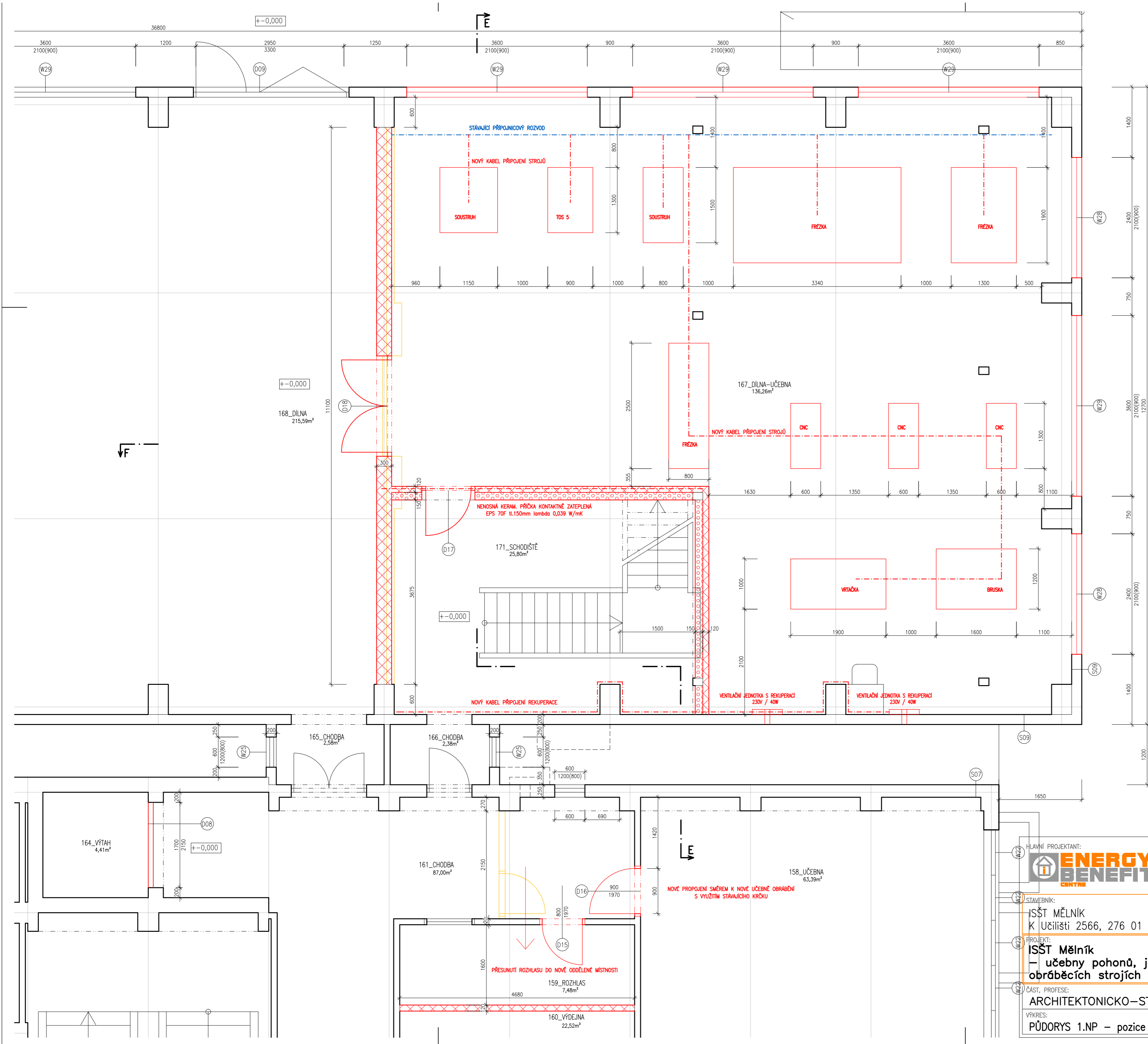
POHLED OD VÝCHODU – nový stav

razítko a podpis

Zakázkové číslo:	170010	Paré:			
Datum:	1.3.2017				
Část:	D.1.1	Stupeň:	DPS		
Č.výkr.:	37	Změna:	00	Měřítko:	1:100



1:50



LEGENDA MATERIÁLŮ

STÁVAJÍCÍ KONSTRUKCE

BOURANÉ KONSTRUKCE

ŽELEZOBETON C25/30 XC2

PROSTÝ BETON C12,5/15

ZDIVO Z KERAMICKÝCH DĚROVANÝCH TVÁRNIC

ZDIVO Z CIHEL PLNÝCH

CERTIFIKOVANÝ KONTAKTNÍ ZATEPL. SYSTÉM EPS 70F
lambda 0,039 W/mK

CERTIFIKOVANÝ KONTAKTNÍ ZATEPL. SYSTÉM MINERÁLNÍ VLNA
lambda 0,037 W/mK

POZNÁMKY:

- PROJEKT PŘEDPOKLÁDÁ PŘIPOJENÍ NOVÝCH STROJŮ V HALE NOVÝM KABELEM KE STÁVAJÍCÍMU PRACHOTĚSNÉMU PŘIPOJNICOVÉMU ROZVODU
- ODBORNÉ STANOVISKO K MOŽNOSTI PŘIPOJENÍ KE STÁVAJÍCÍMU PRACHOTĚSNÉMU PŘIPOJNICOVÉMU ROZVODU PODÁ PROVOZOVATEL V DOKUMENTACI SKUTEČNÉHO PROVEDENÍ ROZVODU
- DIMENZOVÁNÍ KABELŮ URČÍ DODAVATEL STROJŮ DLE POŽADAVKŮ NA JEJICH PŘIPOJENÍ

+−0,000 = 177,000 BPV

HLAVNÍ PROJEKTANT:

ZPRACOVATEL ČÁSTI:
Energy Benefit Centre a.s.
Křenova 438/3, 162 00 Praha 6
tel.: +420 270 003 300
e-mail: kontakt@energy-benefit.cz
internet: www.energy-benefit.cz

Vypracoval:
ing.arch. Petr Ovčačík
Zodpovědný projektant:
ing.arch. Petr Ovčačík

STAVEBNÍK:
ISŠT MĚLNÍK
K Učilišti 2566, 276 01 Mělník

PROJEKT:
ISŠT Mělník
— učebny pohonů, jejich ovládnání a využití v
obráběcích strojích — projektová dokumentace

ČÁST, PROFESE:
ARCHITEKTONICKO–STAVEBNÍ ŘEŠENÍ

VÝKRES:
PŮDORYS 1.NP – pozice nových strojů v obrobně

rozřítka a podpis

Zakázkové číslo:
170010

Datum:
1.3.2017

Část:
D.1.1

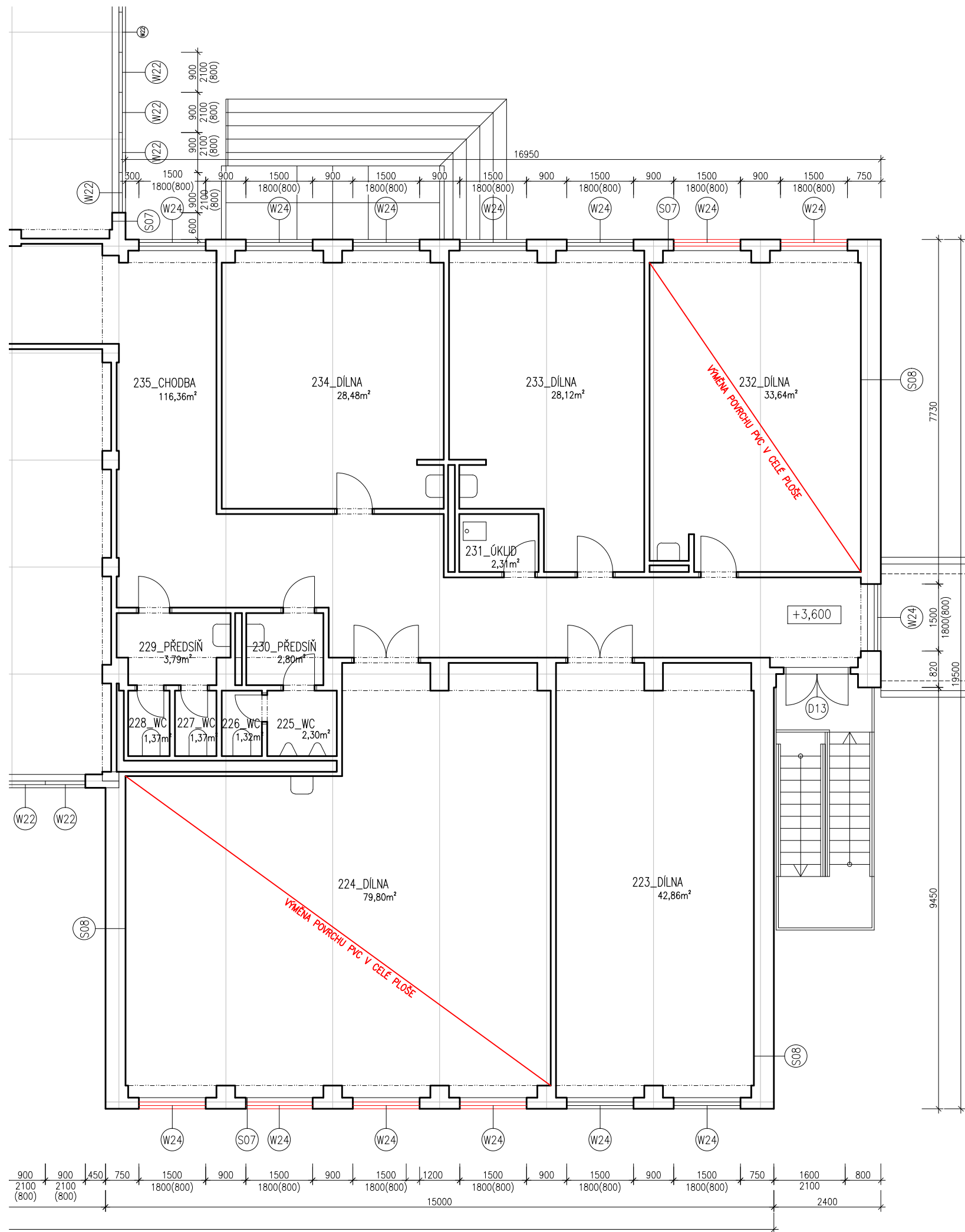
Č.výkr.:
40

Paré:

Stupeň:
DPS


Změna:
01

Měřítka:
1:50



+−0,000 = 177,000 BPV

HLAVNÍ PROJEKTANT:



ZPRACOVATEL ČÁSTI:

Energy Benefit Centre a.s.
Křenova 438/3, 162 00 Praha 6
tel.: +420 270 003 300
e-mail: kontakt@energy-benefit.cz
internet: www.energy-benefit.cz

Vypracoval:

ing.arch. Petr Ovčáčík

Zodpovědný projektant:

ing.arch. Petr Ovčáčík

STAVEBNÍK:

ISŠT MĚLNÍK
K Učilišti 2566, 276 01 Mělník

PROJEKT:

**ISŠT Mělník
– učebny pohonů, jejich ovládání a využití v
obráběcích strojích – projektová dokumentace**

ČÁST, PROFESE:

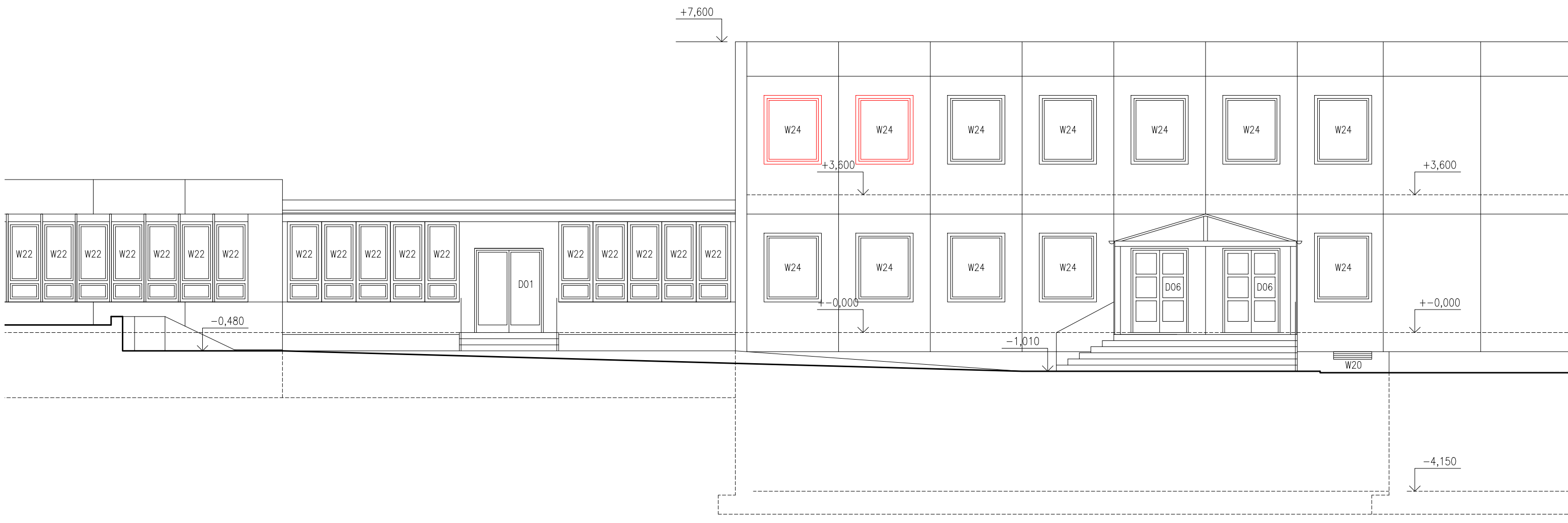
ARCHITEKTONICKO–STAVEBNÍ ŘEŠENÍ

VÝKRES:

PŮDORYS 2.NP – úprava dílen 224 a 232

razítka a podpis

Zakázkové číslo:	170010	Paré:
Datum:	1.3.2017	
Část:	D.1.1	Stupeň:
		DPS
Č.výkr.:	41	Změna:
		01
Měřítko:	1:100	



+−0,000 = 177,000 BPV

HLAVNÍ PROJEKTANT:



ZPRACOVATEL ČÁSTI:

Energy Benefit Centre a.s.
Křenova 438/3, 162 00 Praha 6
tel.: +420 270 003 300
e-mail: kontakt@energy-benefit.cz
internet: www.energy-benefit.cz

Vypracoval:

ing.arch. Petr Ovčáčík

Zodpovědný projektant:

ing.arch. Petr Ovčáčík

STAVEBNÍK:

ISŠT MĚLNÍK
K Učilišti 2566, 276 01 Mělník

PROJEKT:

**ISŠT Mělník
– učebny pohonů, jejich ovládání a využití v
obráběcích strojích – projektová dokumentace**

ČÁST, PROFESE:

ARCHITEKTONICKO–STAVEBNÍ ŘEŠENÍ

VÝKRES:

POHLED OD SEVERU – úprava dílen 224 a 232

razítko a podpis

Zakázkové číslo:

170010

Datum:

1.3.2017

Část:

D.1.1

Stupeň:

DPS

Č.výkr.:

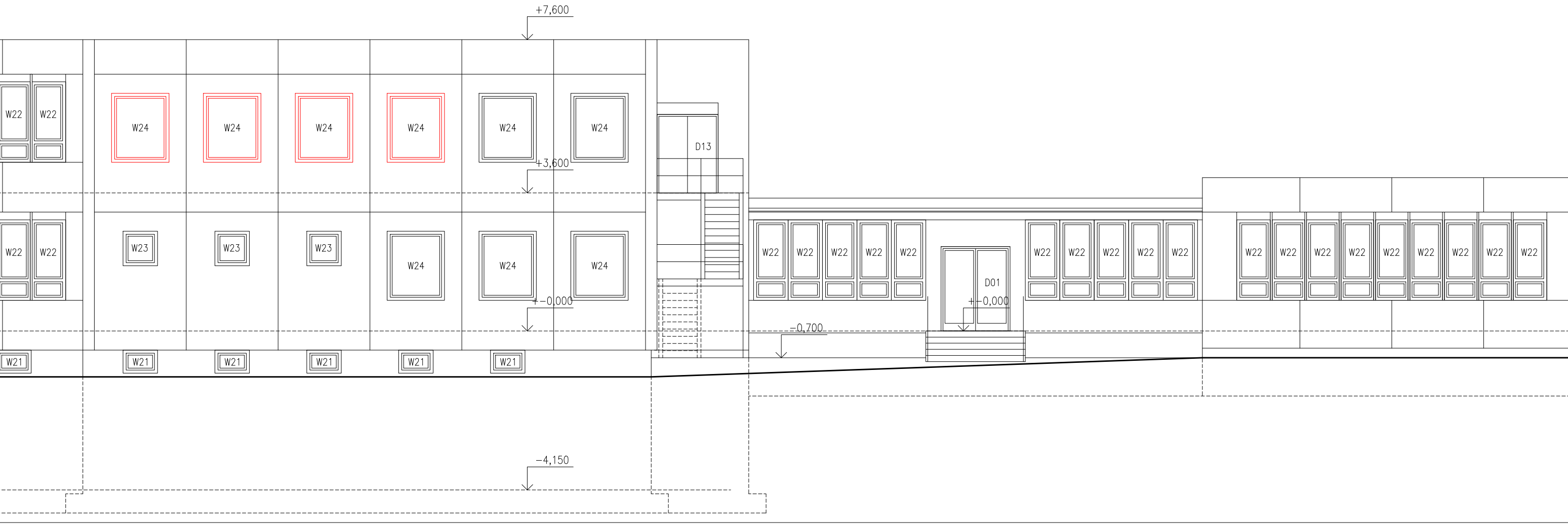
42

Změna:

01


Měřítko:

1:100



+−0,000 = 177,000 BPV

HLAVNÍ PROJEKTANT:



ZPRACOVATEL ČÁSTI:

Energy Benefit Centre a.s.
Křenova 438/3, 162 00 Praha 6
tel.: +420 270 003 300
e-mail: kontakt@energy-benefit.cz
internet: www.energy-benefit.cz

Vypracoval:

ing.arch. Petr Ovčáčík

Zodpovědný projektant:

ing.arch. Petr Ovčáčík

STAVEBNÍK:

ISŠT MĚLNÍK
K Učilišti 2566, 276 01 Mělník

PROJEKT:

ISŠT Mělník
– učebny pohonů, jejich ovládání a využití v
obráběcích strojích – projektová dokumentace

ČÁST, PROFESE:

ARCHITEKTONICKO–STAVEBNÍ ŘEŠENÍ

VÝKRES:

POHLED OD JIHU – úprava dílen 224 a 232

razítka a podpis

Zakázkové číslo:

170010

Datum:

1.3.2017

Část:

D.1.1

Č.výkr.:

43

Paré:

Stupeň:

DPS

Změna:

01

Měřítko:

1:100


SKLADBY STÁVAJÍCÍCH KONSTRUKCÍ

S01	obvodová stěna výměňikové místnosti – STÁVAJÍCÍ PŘÍZDÍVKA HYDROIZOLACE (PŘEDPOKLÁDANÁ) – ASFALTOVÉ HYDROIZOLAČNÍ PÁSY – ZDIVO Z DĚROVANÝCH CIHEL – STÁVAJÍCÍ VNITŘNÍ OMÍTKA	100mm 5mm 300mm 15mm
S02	obvodová stěna hlavní budovy – VNĚJŠÍ OMÍTKA – ZDIVO Z DĚROVANÝCH CIHEL – VNITŘNÍ OMÍTKA	20mm 500mm 15mm
S03	obvodová stěna 3.NP hlavní budovy – VNĚJŠÍ OMÍTKA – ZDIVO POROBETONOVÝCH TVÁRNIC – VNITŘNÍ OMÍTKA	20mm 400mm 15mm
S04	obvodová stěna 3.NP hlavní budovy – VNĚJŠÍ OMÍTKA – ZDIVO POROBETONOVÝCH TVÁRNIC – VNITŘNÍ OMÍTKA	20mm 300mm 15mm
S05	obvodová stěna soklu budovy učeben – KERAMICKÝ OBKLAD – ŽELEZOBETON – HYDROIZOLACE – PŘÍZDÍVKA Z CIHEL PLNÝCH – VNITŘNÍ OMÍTKA	20mm 370mm 5mm 100mm 15mm
S06	obvodová stěna soklu haly – VNĚJŠÍ OMÍTKA – BETONOVÝ SENDVIČOVÝ PANEL NKV–203 – HUTNĚNÝ NÁSYP ZEMINY	10mm 200mm
S07	obvodová stěna budov učeben – VNĚJŠÍ OMÍTKA – ŽELEZOBETONOVÝ PANEL – PREFAB. SYSTEM VARIEL – VNITŘNÍ OMÍTKA	10mm 250mm 10mm
S08	obvodová stěna budov učeben – VNĚJŠÍ OMÍTKA – KERAM. ZDIVO CD IVA–B – VNITŘNÍ OMÍTKA	15mm 450mm 10mm
S09	obvodová stěna haly – VNĚJŠÍ OMÍTKA – BETONOVÝ SENDVIČOVÝ PANEL NKV–203 / MEZIOKENNÍ VYZDÍVKY Z POROBETONOVÝCH TVÁRNIC – VNITŘNÍ OMÍTKA	10mm 200mm 10mm
S10	obvodová stěna spojovacích krčků – VNĚJŠÍ OMÍTKA – ZDIVO Z POROBETONOVÝCH TVÁRNIC – VNITŘNÍ OMÍTKA	15mm 300mm 10mm
R01	střecha výměňikové místnosti – ZÁSYP ŘÍČNÍM ŠTĚRKEM – ASFALTOVÉ HYDROIZOLAČNÍ PÁSY – SPÁDOVÁ BETONOVÁ VRSTVA (PŘEDPOKLÁDANÁ) – ŽB STROPNÍ PANEL	5mm 20–50mm 250mm
R02	střecha výměňikové místnosti – ZÁMKOVÁ BETONOVÁ DLAŽBA – ŠTĚRKOPÍSKOVÝ PODSYP – ASFALTOVÉ HYDROIZOLAČNÍ PÁSY – SPÁDOVÁ BETONOVÁ VRSTVA (PŘEDPOKLÁDANÁ) – ŽB STROPNÍ PANEL	60mm 50mm 5mm 20–50mm 250mm
R03	střecha hlavní budovy – HLINÍKOVÁ KRYTINA LINDAB – LAŽE 60x40mm – KONTRALAŽE 40x60mm – POJISTNÁ HYDROIZOLAČNÍ FOLIE – NOSNÁ KONSTRUKCE – DŘEVĚNÝ VAZNIK	

R04	střecha spojovacích krčků – PLECHOVÁ KRYTINA – TRAPEZOVÝ PLECH – NOSNÁ OCEL KCE U–100mm – MINERÁLNÍ VLNA – KOVOVÝ PODHLED – FEAL	0,7mm 100mm
R05	střecha budov učeben – ASFALTOVÉ HYDROIZOLAČNÍ PÁSY – ŠTĚPKOCEMENTOVÁ DESKA VELOX – PĚNOVÝ POLYSTYREN – ASFALTOLATEXOVÁ EMULZE + FOALBIT – PENETRAČNÍ NÁTĚR – SPÁDOVÁ VRSTVA – ŠKVÁROBETON – BETONOVÝ POTĚR – STROPNÍ ŽB. PANEL – KAZETOVÝ AKUSTICKÝ MINERÁLNÍ PODHLED	10mm 35mm 80mm 5mm 170mm 50mm
R06	střecha budov učeben – ASFALTOVÉ HYDROIZOLAČNÍ PÁSY – ŠTĚPKOCEMENTOVÁ DESKA VELOX – PĚNOVÝ POLYSTYREN – ASFALTOLATEXOVÁ EMULZE + FOALBIT – PENETRAČNÍ NÁTĚR – SPÁDOVÁ VRSTVA – ŠKVÁROBETON – BETONOVÝ POTĚR – PZD STROPNÍ PANEL – OMÍTKA	10mm 35mm 80mm 5mm 170mm 50mm 100mm 15mm
R07	střecha haly – ASFALTOVÉ HYDROIZOLAČNÍ PÁSY – STŘEŠNÍ BETONOVÉ KAZETOVÉ PANELY – BETONOVÝ VAZNIK – MEZIPROSTOR STŘEŠNÍ KCE – MINERÁLNÍ VLNA – PODHLED – LAMINOVANÝ SOLOLIT	5mm 150mm 400mm 100mm 5mm
F01	podlaha 1.NP – hlavní budova – PODLAHOVINA NOVOPLAST – BETONOVÁ MAZANINA – PĚNOVÝ POLYSTYREN S ASF. PÁSEM – POLSID – CEMENTOVÝ POTĚR – HYDROIZOLACE – BETON – HUTNĚNÝ NÁSYP ZEMINY	4mm 30mm 50mm 25mm 5mm 150mm
F02	podlaha 2.NP – hlavní budova – PODLAHOVINA NOVOPLAST – BETONOVÁ MAZANINA – LEPENKA A500H – CEMENTOVÝ POTĚR – VYROVNÁVACÍ BETON – STROPNÍ PANEL PZD – OMÍTKA	4mm 30mm 15mm 35mm 215mm 15mm
F03	podlaha 3.NP – hlavní budova – PŮVODNÍ KCE STŘECHY NA SBJENÝCH DŘEVĚNÝCH VAZNÍCÍCH	
F04	podlaha 1.NP – hala – BETONOVÁ ZÁMKOVÁ DLAŽBA – BETONOVÁ MAZANINA – HYDROIZOLACE – BETON – HUTNĚNÝ NÁSYP ZEMINY	80mm 20mm 5mm 150mm
F05	podlaha 2.NP – hala – KERAMICKÁ DLAŽBA – BETON DESKA – TRAPEZOVÝ PLECH – OCEL. VAZNICE – OCEL. NOSNÍK – KOVOVÝ PODHLED – FEAL	20mm 80mm 50mm 220mm 380mm

SKLADBY NOVÝCH KONSTRUKCÍ

F06	nový strop/podlaha 2.NP – hala – KERAMICKÁ DLAŽBA bude položena v další etapě rekonstrukce budovy – BETON DESKA – TRAPEZOVÝ PLECH – OCEL. VAZNICE – OCEL. NOSNÍK – TEPELNÁ IZOLACE–MINERÁLNÍ VATA, λd = 0,037 W/mK – KAZETOVÝ AKUSTICKÝ MINERÁLNÍ PODHLED 600x600	20mm 80mm 50mm 220mm 380mm 240mm 20mm
-----	---	---

HLAVNÍ PROJEKTANT: 		ZPRACOVATEL ČÁSTI: Energy Benefit Centre a.s. Křenova 438/3, 162 00 Praha 6 tel.: +420 270 003 300 e-mail: kontakt@energy-benefit.cz internet: www.energy-benefit.cz		Vypracoval: ing.arch. Petr Ovčačík Zodpovědný projektant: ing.arch. Petr Ovčačík		
STAVEBNÍK: ISŠT MĚLNÍK K Učilišti 2566, 276 01 Mělník						
PROJEKT: ISŠT Mělník – učebny pohonů, jejich ovládání a využití v obráběcích strojích – projektová dokumentace				razítko a podpis		
ČÁST, PROFEZE: ARCHITEKTONICKO–STAVEBNÍ ŘEŠENÍ				Zakázkové číslo: 170010		Paré:
				Datum: 1.3.2017		
VÝKRES: VÝPIS SKLADEB KONSTRUKCÍ				Část:	Stupeň:	
				D.1.1	DPS	
				Č.výkr.:	Změna:	Měřítka:
				44	01	–